

# FACHKLINIK ST LUKAS

Fachklinik für Psychosomatik



Herzlich willkommen in der Fachklinik St. Lukas

[fachklinik-sankt-lukas.de](http://fachklinik-sankt-lukas.de)



# Willkommen in Bad Griesbach

	Seite
Willkommen in Bad Griesbach	2
Geschichte der Fachklinik	3
Rehaklinik für Psychosomatik	4
Akutkrankenhaus für Psychosomatik	5
Psychologie	6
Pflege	7
Sozialdienst	7
Sporttherapie	8
Tanz- und Bewegungstherapie	9
Kunsttherapie	9
Ergo- und Kreativtherapie	10
Ernährungsberatung	10
Qualität und Nachhaltigkeit	11
Wissenswertes von A bis Z	12
Thermalbad	14
Haben Sie an alles gedacht?	15

## Sehr geehrte Patientin, sehr geehrter Patient,

wir begrüßen Sie in unserer Fachklinik wohl wissend, dass die liebevollste Pflege und auch die schönste Klinik nicht mit Zuhause konkurrieren kann. Dennoch möchten wir Ihren Klinikaufenthalt so angenehm wie möglich gestalten.

Unsere Ärzte, Pfleger und alle weiteren Mitarbeiter, tragen dazu bei, Sie ganzheitlich zu versorgen. Sie werden nicht nur medizinisch behandelt. Sie stehen für uns als Mensch im Mittelpunkt.

Diese Broschüre informiert Sie über die wichtigsten Punkte Ihres Aufenthaltes und ermöglicht Ihnen, sich einen Eindruck zu verschaffen. Sie wird sicherlich nicht all Ihre Fragen beantworten. Wenden Sie sich daher bitte bei weiteren Fragen an unsere Patientenaufnahme.

Falls Sie während Ihres Aufenthaltes Fragen und Wünsche haben, sind wir jederzeit gerne für Sie da. Das gilt auch für Ideen und Anregungen. Damit geben Sie uns

wichtige Hinweise darauf, wie wir Ihren Aufenthalt noch angenehmer gestalten können.

Wir bedanken uns recht herzlich für Ihr Vertrauen und wünschen Ihnen für die Zukunft alles Gute für eine schnelle und nachhaltige Genesung. Das Wichtigste ist jetzt Ihre Gesundheit. Viel Erfolg auf Ihrem weiteren Weg.

**Herzlichst Ihr Team  
der Fachklinik St. Lukas**

# Geschichte der Fachklinik

## 90er Jahre:

### Wie alles begann

1990 erkannten der Unternehmer Otto Wunsch, Dr. med. Dr. med. habil. Jürgen Krauß, Professor Konrad Glas und Dr. med. Hans-Karl Fischer, dass der Luft- und Badekurort Bad Griesbach der ideale Ort ist, um gesund zu werden.



Und so war die Idee von der Fachklinik St. Lukas geboren, die noch im selben Jahr hier eröffnet wurde. Zunächst wurden in St. Lukas lediglich Patienten mit orthopädischen Beschwerden im Rahmen einer orthopädischen Rehabilitationsbehandlung bzw. Anschlussheilbehandlung therapiert.

### Klinik 1 und Klinik 2

Die Einrichtungen der Fachklinik verteilen sich auf Klinik 1 im Hauptgebäude und Klinik 2 im benachbarten Gebäudekomplex des AktiVital Hotels. Krankenhausabteilung, Empfang und Aufnahme befinden sich in Klinik 1, Rehabilitationsabteilung in Klinik 2.

## 2000er Jahre:

### Orthopädie und Psychosomatik als Ausdruck der Ganzheitlichkeit

Dennoch war bereits damals ein ganzheitlicher Therapieansatz Programm in der St. Lukas Klinik. Dieses Konzept wurde durch die Eröffnung einer Fachklinik für Psychosomatik am 1. April 2008 noch deutlicher. Von Anfang an arbeiteten die Fachbereiche für Orthopädie und Psychosomatik eng zusammen.



## 2010 bis heute: Profilschärfung

Im Laufe der Jahre erkannte das Team der Fachklinik den hohen Therapiebedarf bei psychischen Erkrankungen. 2013 wurde St. Lukas deswegen um ein Fachkrankenhaus für Psychosomatik erweitert, das anfänglich 28, dann 37, dann 50 und später 70 akutstationäre Betten umfasste.

Bei einer Aufnahme ins Fachkrankenhaus können akute Krisen stabilisiert werden. Dies bietet die Möglichkeit im Anschluss eine weitere ambulante Therapie oder eine Rehabilitationsmaßnahme zu beginnen.



Seit 2020 zählt die Fachklinik 80 akutstationäre und 43 Reha-Betten. Das Fachkrankenhaus ist in den Krankenhausplan des Landes Bayern aufgenommen.



Seit 2021 ist der Orthopädie-Bereich der Fachklinik St. Lukas geschlossen. Die dadurch freigegebenen Kapazitäten werden nun für die Psychosomatik genutzt.

## ViaNova Privatklinik im Rottal

Informationen zu Aufnahme und Therapie in der Psychiatrischen Akutklinik erhalten Sie telefonisch unter Tel. 08532 708-2004 oder online unter [www.privatklinik-viavova.de](http://www.privatklinik-viavova.de). Anfragen werden vertraulich behandelt.





## Rehaklinik für Psychosomatik

Die Rehabilitationsabteilung soll in erster Linie eine Arbeitsunfähigkeit verhindern oder falls diese schon eingetreten ist, Möglichkeiten und Wege ergründen, um den Patienten wieder in das Arbeitsleben zu integrieren.

Es gilt: Rehabilitation vor Rente. Die vorzeitige Erwerbsunfähigkeit wird von manchen Menschen angestrebt, in Wirklichkeit führt eine Frühpensionierung jedoch sehr häufig zu Identitäts- und Wertverlusten bei den betroffenen Menschen. Auch der reguläre Renteneintritt im Alter zwischen 65 und 67 Jahren kann Menschen, denen Ihre Arbeit Freude gemacht hat, in eine tiefe Krise führen.

In unserer Klinik wird in einem überschaubaren Rahmen, nach heutigem Stand der Medizin,

ein multimodales Behandlungsprogramm angeboten. Die verschiedenen Wirkkomponenten ergeben sich aus Einzeltherapie, Gruppentherapie, Sporttherapie, Tanz- und Bewegungstherapie, Ergotherapie, Kreativtherapie, Kunsttherapie, Ernährungsberatung und Sozialberatung. Diese werden für jeden Patienten individuell in den Therapieplan integriert.

Bei den Therapien steht die Menschlichkeit und ein empathisches Miteinander im Vordergrund. Wichtig ist auch die sogenannte Patientengemeinschaft, welche durch das Duzen untereinander und das gemütliche Zusammensein im Aufenthaltsraum gefördert wird. Damit neue Patienten gut in der Gemeinschaft aufgenommen werden, wird Ihnen ein Pate zur Seite gestellt.

Die überschaubare Bettenanzahl fördert eine gewisse Vertrautheit untereinander. So kommen schnell tiefergehende Gespräche zustande, die dem Heilungsprozess sehr förderlich sein können. Die Patienten tauschen sich über ihre Diagnosen untereinander aus und können Fragen stellen, die sie sich vielleicht nicht trauen ihrem Arzt zu stellen. Denn einen Großteil der Therapie im psychologischen Bereich leisten die Patienten untereinander durch Erfahrungsaustausch, die Gewissheit, mit ihren Problemen nicht allein zu sein, sowie der Möglichkeit Neues auszuprobieren. Im Sinne unseres multimodalen Behandlungsangebotes haben wir auch informative Veranstaltungen in das Therapieprogramm aufgenommen. Das Ziel ist, neben Krankheitseinsicht und -verständnis die Hilfe zur Selbsthilfe zu fördern.

# Akutkrankenhaus für Psychosomatik

Im Akutkrankenhaus werden Patienten mit einer Krankenhauseinweisung vom Facharzt aufgenommen. Wie der Name schon sagt, geht es hier eher um die emotionale Stabilisierung und die Behandlung von akuten Erkrankungen und weniger um die Erhaltung der Arbeitsfähigkeit.

Aufgrund des Krankheitsbildes bedürfen diese Patienten eines anderen Behandlungsangebots als die Rehabilitationspatienten. Die stützende und integrationsfördernde Patientengemeinschaft stellt auch hier ein sehr wichtiges Therapieinstrument dar und fördert die Stabilisierung und den Heilungsprozess.

In wöchentlich stattfindenden Organisationsgruppen treffen sich alle Patienten zur Begrüßung neuer bzw. Verabschiedung alter Mitpatienten. Das Fachkrankenhaus bietet spezielle Therapien für Traumatherapie und Essstörungen an.

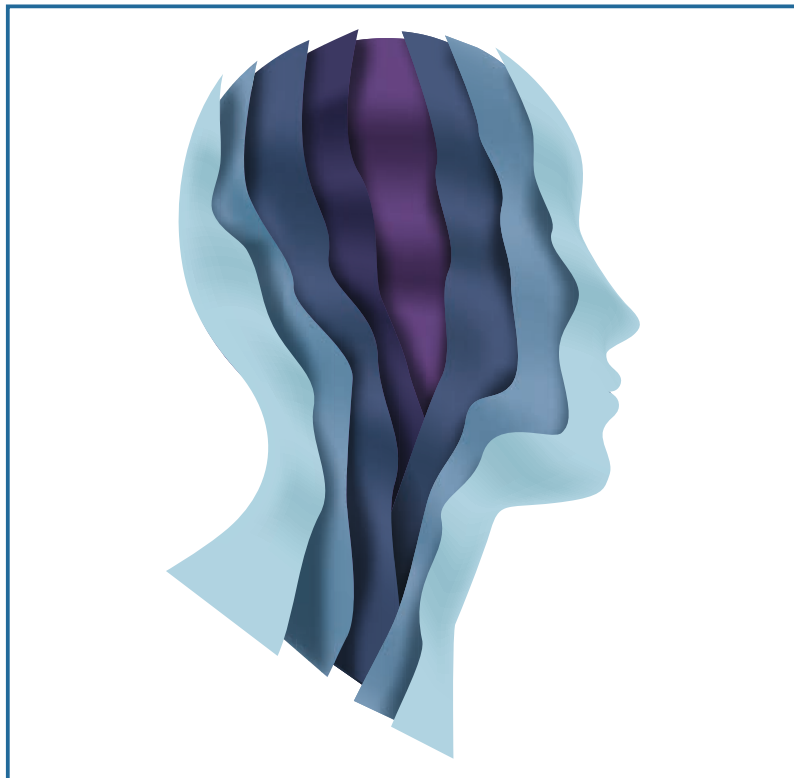
Da in der Krankenhausbehandlung meist ein erhöhter Leidensdruck vorhanden ist, kommt ein verstärkt ergo- und kreativtherapeutisches Angebot zum Einsatz. Ein elementarer Baustein der Psychotherapie ist sportliche Betätigung, die im Rahmen der Sporttherapie individuell

zum Tragen kommt.

Die Therapie umfasst auch eine Sozialberatung und verschiedene Techniken der Entspannungstherapie sowie Gesundheitsvorträge, in denen sich die Patienten

zudem das Wiedererlernen der eigenen emotionalen und sozialen Kompetenzen.

Das behandelnde Team trifft sich mehrmals die Woche zu Gruppensitzungen und Kurvenvisiten.



gemeinsam mit verschiedenen Störungsbildern auseinanderzusetzen, um fehlerhafte Vorstellungen und festgefahrene Meinungen zu überdenken. Das Einordnen des eigenen Leidens wirkt dabei strukturierend und entlastend. Ein wichtiger Punkt ist

Während dieser Treffen findet ein detaillierter Austausch über die Patienten statt. Dabei werden die verschiedenen Aspekte, Erfahrungen und erreichten Ziele besprochen und in den folgenden Therapiesitzungen umgesetzt.



## Hunde in der Klinik

Patienten dürfen Ihren Hund während des Klinikaufenthalts bei sich behalten. Die positiven Auswirkungen auf das Wohlbefinden können den Erfolg der Therapie begünstigen. Infos zu Kosten und Unterbringung auf Anfrage.

## Einzeltherapie als Basis

In der Einzeltherapie werden Probleme und Konflikte basierend auf Interaktion und Selbstwahrnehmung mit dem Psychologen aufgearbeitet und individuelle Therapieziele bestimmt. Einzelgespräche bilden somit die Grundlage Ihrer Therapie und werden durch Gruppentherapie und Spezialtherapien ergänzt.

In den Gesprächen wird konkret auf Sie und Ihre Situation eingegangen. Je nach psychosomatischer Thematik wird dabei tiefenpsychologisch oder verhaltenstherapeutisch gearbeitet.

Die Gespräche finden in der Regel zweimal pro Woche statt, bei akuten Krisen auch öfter.

## Einzelgesprächs-Themen

- ▶ Klärung der Rahmenbedingungen
- ▶ Arbeit zu Symptomen
- ▶ Verbindung mit der eigenen Biografie
- ▶ Soziale Anamnese
- ▶ Klärung von Beschwerden und noch offener Fragen

## Esstörungen und Traumata

In der Fachklinik werden sowohl Esstörungen als auch Traumata psychotherapeutisch behandelt. Die Aufnahme erfolgt stationär für maximal zwölf Wochen.



## Therapie in der Gruppe

Die Gruppentherapie findet in Gruppen mit acht bis zehn Personen, die von erfahrenen Psychologen geleitet werden, statt. Zu Beginn werden Sie mit den Gruppenregeln vertraut gemacht und über den Sinn der Gruppentherapie aufgeklärt. Die Gespräche unterliegen dem Datenschutz, was Sie sagen wird also von allen Teilnehmern vertraulich behandelt.

## Interaktionelle Gruppentherapie

Die therapeutische Arbeit geht davon aus, dass sich zwischen den Teilnehmern einer Gruppenpsychotherapie interpersonelle Beziehungen entwickeln. Um diese Beziehungen zu begrenzen und das Gruppengeschehen zu regulieren, werden – wie im Alltag – Regeln bzw. soziale Normen vereinbart. Die Begegnung mit anderen Menschen soll neue

emotionale Erfahrungen, unmittelbare Beziehungen und neue Sichtweisen ermöglichen.

## Zielsetzung

Ziel der psychosomatischen Gruppentherapie ist, dass Ihre Persönlichkeit gestärkt und die Anpassung und Entwicklung Ihrer Fertigkeiten in der Gruppe gefördert wird. Das zwischenmenschliche Lernen steht im Vordergrund, sprich die Fähigkeit Beziehungen aufzunehmen, sich selbst zu öffnen und sowohl Feedback zu geben als auch Feedback zu erhalten bzw. anzunehmen.







Bereits bei der Anreise des Patienten erfolgt die pflegerische Aufnahme. Hier wird anhand einer Checkliste und eines Anamnesebogens ermittelt, wie viel Übernahme, teilweise Übernahme oder nur Hilfestellung der Patient bei der Pflege benötigt.

In der Pflege laufen alle Informationen über den Patienten zusammen

und können so analysiert und bewertet werden. Dreimal täglich findet eine Übergabe bzw. Fallbesprechung mit den Patienten statt. Hier werden Wünsche, Bedürfnisse sowie Probleme ermittelt und eine Pflegestrategie entwickelt.

Pflege ist Arbeit mit den Händen, dem Herzen und dem Verstand.

Das Pflegepersonal orientiert sich an den besonderen individuellen Bedürfnissen wie auch Problemen der Patienten und ist 24 Stunden am Tag für Sie da.

Das Ziel ist die Selbstständigkeit und Eigenverantwortlichkeit so weit wie möglich zu erhalten. Es wird so viel Hilfe wie möglich, aber nicht mehr als nötig geleistet.

## Sozialdienst

Die Mitarbeiter unseres Sozialdienstes unterstützen Sie und Ihre Angehörigen bei allen nicht-medizinischen Fragen während Ihrer Zeit in unserer Klinik. Zur Hauptaufgabe des Sozialdienstes gehört es, für Sie den Übergang nach Hause zu organisieren.

Der Sozialdienst steht Ihnen und

Ihren Angehörigen obendrein bei einer notwendigen weiteren psychologischen Betreuung, Unterstützung oder Pflege zu Hause mit Rat und Tat zur Seite. Auch bei Anträgen nach dem Schwerbehindertengesetz oder dem Pflegeversicherungsgesetz hilft Ihnen der Sozialdienst weiter.



# Sporttherapie

Im ganzheitlichen Konzept unserer Fachklinik hat die Bewegungs- und Entspannungstherapie einen hohen Stellenwert. Unser Angebot ist breit gefächert und setzt auf Nachhaltigkeit. Hier wird nichts angeboten, was Sie nicht auch später zuhause in Ihren Alltag integrieren könnten. Lernen Sie sich wieder neu kennen und erfahren Sie Ihren Körper als Partner.



## Sportvorträge

Während und nach dem Vortrag dürfen Sie gerne Fragen stellen. Am Ende wird Ihnen ein Handout zum jeweiligen Thema überreicht.

### Themen:

Ausdauer – Der Mensch ist ein Bewegungswunder und zum Läufer geboren • Kraft – Unsinn oder notwendiges Übel? • Der bewegte Alltag – Mehr Schwung im Büro • Entspannung – Blitzentspannung • Life Kinetik – Gehirnjogging • Bewegungsmangel und seine Folgen • Nordic Walking • Körper und Geist im Sport vereint – Sport in der Psychosomatik • Motivation – Weg mit dem inneren Schweinehund • Anti-Aging-Mittel Sport – Successful Aging • Arthrose – Schonen schadet • Dehnen oder nicht dehnen, das ist hier die Frage – Gehört Dehnen zum Aufwärmen?



## Sporttherapie

Ziel ist die Verbesserung der koordinativen und konditionalen Fähigkeiten und Fertigkeiten sowie das Kennenlernen und Erleben verschiedener sportlicher Betätigungen.

### Inhalte:

Aerobic • Geländetraining • kleine und große Spiele • Proprioceptives Training • Beweglichkeitstraining • Zirkeltraining • Krafttraining mit und ohne Gerät • Sinnesschulung



## Nordic Walking und Wandern

Ziel ist die Verbesserung der Grob- und Feinmotorik des Gehens, eine stabilisierende Einflussnahme auf den psychovegetativen Zustand, die Verbesserung der Ausdauer, eine Ganzkörperkräftigung sowie die Schulung der gezielten Bewegungsführung, der Rhythmusfähigkeit, des Gleichgewichts und der koordinativen Fähigkeiten.

### Inhalte:

Kontrolliertes Gehen bei unterschiedlicher Bodenbeschaffenheit • Technikvermittlung

## Life Kinetik – Gehirnjogging

Ziel ist eine Erhöhung der Leistungsfähigkeit durch Ausschöpfen von Reserven im strukturellen, biochemischen und geistigen Bereich, um die besten Voraussetzungen für die täglichen Denkprozesse und Aufgaben im Sport und Alltag zu schaffen.

### Inhalte:

Training der flexiblen Körperbeherrschung • Training des visuellen Systems • Training der kognitiven Fähigkeiten



## Medizinische Trainingstherapie

Ziel ist eine Steigerung der Kraft und Ausdauerfähigkeit der wichtigsten Muskelgruppen, eine Verbesserung der muskulären Koordination, die Haltungsschulung sowie die Vermittlung der richtigen Handhabung der Trainingsgeräte in der Klinik. Die Patienten sollen sich nicht nur psychisch sondern auch physisch stärken.

Ziel ist die Steigerung der Belastbarkeit durch körperliche Kräftigung und die Vermittlung von Kenntnissen über muskuläre Vorgänge.





## Aktivierung – Meditatives Gehen

Ziel ist die Verbesserung der Motivation zur Bewegung in der Gruppe, der Körperwahrnehmung, eine aktive Strukturierung des Tagesablaufs und Verbesserung der Grundstimmung, das Erkennen der leichten Umsetzbarkeit im alltäglichen Leben und eine Aktivierung allgemein. Das Meditative Gehen findet grundsätzlich draußen und nur bei schlechter Witterung im großen Therapieraum statt.

### Inhalte:

Langsames Gehen • eigenes Tempo



## Entspannungstherapie

Ziel ist die Herstellung eines natürlichen Gleichgewichtes von Spannung und Entspannung, die Herabsetzung des Gesamtmuskeltonus, die Förderung der Entspannungsfähigkeit und der Stressbewältigung sowie der Aufbau eines Körperbewusstseins bzw. Körperschemas.

### Inhalte:

Autogenes Training • Progressive Muskelentspannung nach Jacobson • Phantasiereisen • Blitzentspannung • Psychomeditative passive Entspannungsformen • Körperwahrnehmungsübungen

## Tanz- und Bewegungstherapie



Tanztherapie weist ein breites Indikationsspektrum auf. Sie wurde von Personen mit unterschiedlichem professionellen Hintergrund aus der künstlerischen und klinischen Arbeit mit verschiedenen Klientelgruppen entwickelt. Im Laufe der Jahrzehnte ist es zu einem großen Ganzen zusammengewachsen. Das Verfahren ist auf viele Zielgruppen anwendbar. Das Spektrum umfasst alle Altersgruppen, psychosomatische und psychiatrische Erkrankungen sowie körperliche und geistige Behinderungen.

### Ziele der Tanztherapie

- ▶ Erfahren von Halt und Unterstützung
- ▶ Förderung der Kreativität
- ▶ Stärkung der Selbstwahrnehmung
- ▶ Bahnen und Etablieren von Körperverbindungen
- ▶ Erweitern des Bewegungsrepertoires im Sinne einer nachreifenden „Ich-Entwicklung“
- ▶ Stärken von Selbstbehauptung und Abgrenzung

## Kunsttherapie

### Kunsttherapie

Ausdruck löst den Druck. Mithilfe von künstlerischen Tätigkeiten können Gefühle wahrgenommen, zugelassen und ausgedrückt werden

Neben anderen kreativen Therapien wird auch der Kunsttherapie eine heilende Wirkung nachgesagt. Durch das Gestalten von Bildern und anderen künstlerischen Tätigkeiten können Patienten ihre Gedanken und Gefühle auf nonverbale Art ausdrücken und dadurch zulassen.

Auf diese Weise werden innere Prozesse angeregt. Der Schaffungsprozess hilft vielen Patienten ihre innere Ruhe wiederzufinden und sich mit der eigenen Persönlichkeit auseinanderzusetzen. Durch den künstlerischen Ausdruck kann innerer Druck gelöst und das Selbstbild wiederhergestellt werden.

## Ergo- und Kreativtherapie

Die Ergotherapie ist eine Therapieform, die sich mit der Ausführung konkreter Betätigungen und deren Auswirkungen auf den Menschen und dessen Umwelt befasst.

Beeinträchtigungen werden durch den Einsatz sinnvoller Tätigkeiten behandelt. Dabei nimmt die individuelle Bedeutung der Tätigkeit, deren Auswirkung auf die Gesundheit und deren Wechselwirkungen mit der Umwelt, einen hohen Stellenwert ein.

Das Ziel ist die selbständige Ausführung alltäglicher Handlungen und die Teilnahme am soziokulturellen Leben. Dies wird durch eine Verbesserung, Wiederherstellung bzw. Kompensation der beeinträchtigten Fähigkeiten und Funktionen erreicht.

Ein ausdruckszentrierter Ansatz

kommt zum Einsatz, wenn Emotionen wie Traurigkeit, Wut oder Verzweiflung nicht richtig ausgedrückt und verarbeitet werden können.

Oft werden solche Gefühle nicht akzeptiert oder sogar unterdrückt.

Musik, Tanz und einfaches Zeichnen können dabei helfen, Empfindungen auszudrücken oder sich diese bewusst zu machen.

Diese künstlerischen Methoden werden genutzt, um Wandlungsprozesse anzuregen und zu begleiten.

Im Bereich der Psychosomatik wird in der Einzeltherapie mittels Methoden, die auf Interaktion und Selbstwahrnehmung basieren, auf Ihre Probleme und Konflikte eingegangen.



## Ernährungsberatung

Bluthochdruck, Fettstoffwechselstörungen, Adipositas und Diabetes zählen zu den „Wohlstandserkrankungen“ in der Gesellschaft.

Wir essen zu viel, zu fettreich, zu ungesund und bewegen uns zu wenig. Für eine gesunde Lebensweise ist eine ausgewogene Ernährung jedoch sehr wichtig.

Die Ernährungsberatung berät Sie zu den gesundheitlichen Aspekten des Lebens. Mit Vorträgen informieren wir Sie kurz und knapp über die wichtigsten Prinzipien, die zu einer gesunden Ernährung beitragen.

Dazu gehören beispielsweise der regelmäßige Verzehr von Obst und Gemüse, eine ausreichende

Zufuhr an Flüssigkeit oder auch die Bedeutung von Fisch für die Ernährung. In den Vorträgen werden unterschiedliche Themen, wie Fertigprodukte oder Krankheiten, die durch falsche Ernährung begünstigt werden, behandelt.

In der Einzelberatung gehen wir auf Ihre individuellen Probleme bei der Ernährung ein und zeigen Ihnen Lösungswege auf. Unsere Diätassistenten stehen Ihnen dabei mit Rat und Tat zur Seite.

Bei der Körperfettanalyse können Sie den Fettanteil in Ihrem Körper messen und sehen so, inwieweit sich die Werte während Ihres Aufenthalts verändert haben.

### Kochkurse in der Gruppe

Vielen Berufstätigen fehlt die Zeit oder die Motivation, um sich nach einem langen Arbeitstag etwas „Vernünftiges“ zu kochen. In unserem Kochkurs lernen Sie in der Gruppe gesunde Gerichte kennen, die Sie einfach, schnell, nährstoffschonend und mit wenig Fett zubereiten können.

Die Fähigkeit sich selbst eine warme und gesunde Mahlzeit zubereiten zu können, hilft Ihnen dabei, künftig vermehrt auf Fertigprodukte und ähnliches zu verzichten.



# Qualität und Nachhaltigkeit

Qualität und Nachhaltigkeit bedeuten für uns eine patienten- und teilhabeorientierte Handlungsweise. Intensive und vielfältige Schulung und Weiterbildung unserer Mitarbeiter, sowie die strukturierte und ständige Weiterentwicklung unserer Dienstleistungen und Angebote bilden dabei die Basis – denn Stillstand bedeutet Rückschritt.

## Zertifizierung nach IQMP

Die Fachklinik hat das EQR-Zertifikat erhalten, das exzellente Qualität in der Rehabilitation bescheinigt.

## Viabono-Zertifizierung

Für den CO<sub>2</sub>-Fußabdruck von Viabono werden die CO<sub>2</sub>-Emissionen, die ein Betrieb im Laufe eines Jahres verursacht auf wissenschaftlicher Grundlage berechnet.

Die Fachklinik unterschreitet in den Bereichen Endenergie, CO<sub>2</sub>, Wasser und Restmüll die Verbrauchszahlen vergleichbarer Betriebe und erfüllt damit die Vorgaben für die Viabono-Zertifizierung.



Das Qualitätssiegel bestätigt den Anspruch, den wir an unsere tägliche Arbeit haben. Die Fachklinik St. Lukas gehörte zu den ersten Kliniken, die nach den neuen Anforderungen der Bundesarbeitsgemeinschaft für Rehabilitation (BAR) zertifiziert wurden.

## Zertifizierung nach DIN ISO

Seit 2011 ist unsere Klinik nach DIN EN ISO 9001:2015 durch die Firma ClarCert zertifiziert. Die kontinuierliche Weiterentwicklung unseres Qualitätsmanagement-Systems ist seither unser Ziel.



## Teilnahme an Studien

Das Projekt „Rauchfrei nach Hause“ der Klinikstudie der IFT Gesundheitsförderung wurde speziell für Reha-Kliniken entwickelt. Die Klinik bietet dieses Programm auf freiwilliger Basis für alle Patienten an.

## Nachhaltigkeit in der Klinik

Nachhaltigkeit spielt gerade in Zeiten des Klimawandels eine immer größere Rolle, deshalb achten wir jeden Tag auf eine klimaschonende und CO<sub>2</sub>-Emissionen reduzierende Arbeitsweise.





## Wissenswertes von A bis Z

### Anreise

Halten Sie bitte den Anreiseternin, wie er Ihnen vorab bei der Terminvergabe mitgeteilt wurde, ein.

### Ausflüge

Nutzen Sie das Angebot an (Halb-)Tagesfahrten der Fa. Eichberger Reisen zu sehenswerten Stadten im Umland. Weitere Infos und Buchung am Empfang.

### Blumen

Blumen bringen Freude! Wenn Sie eine Blumenvase benotigen, sprechen Sie die Empfangsmitarbeiter an.

### Bucher und Spiele

In der Empfangshalle steht Ihnen eine Auswahl an Buchern und Spielen zur freien Verfugung. Bitte bringen Sie diese hinterher wieder zuruck.

### Dinge des taglichen Bedarfs

Eine Auswahl an Tageszeitungen, Zeitschriften, Hygieneartikeln und Suigkeiten ist am Empfang erhaltlich.

### Elektrogerate

Bitte bringen Sie keine Elektrogerate (Kaffeemaschine, Heizdecke etc.) von Zuhause mit. Sie durfen Ihr Smartphone wahrend des Aufenthaltes benutzen, die Mitnahme zu den Therapien und zu den Mahlzeiten ist jedoch untersagt.

### Entlassung

Ist Ihre Genesung fortgeschritten, bespricht Ihr betreuender Arzt gemeinsam mit Ihnen und Ihren Therapeuten den Entlassungstermin. Bei Entlassung erhalten Sie einen kurzen Arztbrief fur Ihren

behandelnden Arzt, welcher Therapieempfehlungen und Angaben zu den verabreichten Medikamenten enthalt. Ein umfassender Entlassbrief wird Ihrem Arzt nach der Entlassung zugesandt.

Denken Sie bitte bei der Entlassung daran, keine personlichen Gegenstande auf dem Zimmer zuruckzulassen, das Telefon abzumelden und die Fernbedienung und den Zimmerschlussel abzugeben.

### Fernsehen und Radio

Unsere Patientenzimmer sind mit Flachbildfernsehern und Satellitenempfang ausgestattet. Als besonderen Service bieten wir Ihnen die Nutzung gebuhrenfrei an. Aus Rucksicht auf andere Patienten sollten Sie den TV auf Zimmerlautstarke einstellen oder wenn moglich Kopfhorer nutzen. Alle TV-Gerate bieten die Moglichkeit vom Fernseh- zum Radioprogramm zu wechseln.

### Ideen und Wunsche

Haben Sie Verbesserungsvorschlage, Anregungen, Wunsche oder Beschwerden? Dann wenden Sie sich bitte direkt an uns oder nutzen den Rahmen des Forums. Falls Ihr Anliegen nicht eilt, konnen Sie auch den Patientenfragebogen nutzen, den Sie vor Ihrer Abreise erhalten. Werfen Sie den Bogen bitte in den Briefkasten vor dem Buro der Aufnahme oder geben Sie ihn direkt am Empfang ab.

### Internet und Telefon

Sie konnen den Internetzugang der Klinik in der Empfangshalle uber WLAN kostenfrei nutzen. Dort steht Ihnen zudem ein PC mit Internetzugang zur Verfugung. Fur die Nutzung des Zimmertelefons berechnen wir eine Gebuhr.



## Leihfahrrad und Leihstöcke (Hotel)

Gerne können Sie sich ein Fahrrad oder Mountainbike im benachbarten AktiVital Hotel gegen Gebühr ausleihen. Für selbst mitgebrachte Fahrräder übernehmen wir keine Haftung.

Bad Griesbach verfügt über gut ausgebaute Nordic-Walking-Strecken. Sie können eigene Stöcke mitbringen oder im Hotel gegen Gebühr ausleihen.

## Nebengebäude

Im benachbarten AktiVital Hotel stehen Ihnen ein Café, ein Solarium, ein Kosmetikstudio, ein Friseursalon sowie ein Münz-Waschautomat (Waschmittel erhältlich am Empfang) gegen Gebühr zur Verfügung.

## Nofälle

In Notsituationen verständigen Sie bitte unverzüglich einen Mitarbeiter der Klinik. Im Brandfall gilt es Ruhe zu bewahren, den ausgeschilderten Fluchtwegen ins Freie zu folgen und den Anweisungen des Personals bzw. der Feuerwehr Folge zu leisten. Bei Brandgefahr oder im Brandfall ist die Nutzung des Aufzugs verboten.

## Parken

Falls Sie mit dem Auto anreisen, bedenken Sie bitte, dass das Führen eines Kfz während Ihres Aufenthalts nur nach Rücksprache mit Ihrem Arzt bzw. Therapeuten erlaubt ist. Neben der Klinik und in der Tiefgarage (gegen Gebühr) stehen Ihnen Parkplätze zur Verfügung.

## Post

An Sie adressierte Post können Sie am Empfang abholen. Die Adresse der Klinik lautet:

**Fachklinik St. Lukas**

**Nibelungenstr. 49**

**D-94086 Bad Griesbach i. Rottal**

Möchten Sie Briefe oder Postkarten versenden, können Sie diese beim Empfang abgeben. Briefmarken sind am Empfang erhältlich.

## Rauchen

In der Räumlichkeiten und auf dem Gelände der Klinik ist das Rauchen untersagt. Lediglich im Raucherpavillon ist das Rauchen gestattet. Bei Interesse können Sie gerne an unserem Rauchfrei-Programm teilnehmen.

## Thermalbad und Fitnessraum

Das hauseigene Thermalbad verfügt über ein Thermalbecken, eine Physiotherm-Infrarotwärmekabine sowie nach Geschlechtern getrennte Duschen, Toiletten und Spinde für Kleidung etc. Bademäntel können Sie am Empfang ausleihen (€ 10,- Leihgebühr).

Im Fitnessraum stehen Ihnen verschiedene medizinische Trainingsgeräte zur Verfügung, die unter fachlicher Anleitung täglich genutzt werden können.

## Verbote

In der Klinik herrscht striktes Alkoholverbot. Bei Konsum von Alkohol kann es zu gefährlichen Wechselwirkungen mit den verabreichten Medikamenten kommen.

## Wertgegenstände

Wir übernehmen keine Haftung im Falle des Abhandkommens von Bargeld oder Wertgegenständen.

Vermeiden Sie daher bitte das Mitbringen von größeren Geldbeträgen oder wertvollem Schmuck. Ihre sonstigen Wertsachen können Sie in Ihrem Zimmersafe aufbewahren.

## Zimmer

Die Unterbringung erfolgt grundsätzlich in einem Einzelzimmer.



# Thermalbad

Der große Vorteil des Thermalmineralwassers ist, neben der wohltuenden Wirkung, die Auftriebskraft des Wassers. Steht man bis zu den Schultern im Wasser, wirken nur noch circa zehn Prozent des eigentlichen Gewichts auf den Körper. Dadurch werden die Gelenke entlastet, was bei Gymnastikübungen im Wasser eine schonende Mobilisierung und Bewegungserhaltung ermöglicht.

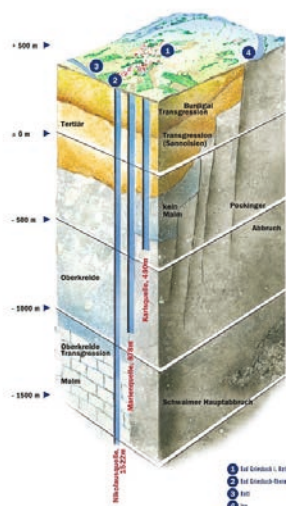
Das Wasser unserer hauseigenen Therme stammt aus der Karlsquelle von Bad Griesbach. Das Thermalmineralwasser hilft bei Arthrose, Stress, Rückenschmerzen oder nach einem Bandscheibenvorfall und ist damit eine ideale Ergänzung zur Therapie.

Profitieren Sie von dem nachhaltigen Entspannungseffekt und einer Verbesserung körperlicher Beschwerden durch das Thermalwasser.

## Kontraindikationen

- ▶ Herzinsuffizienz
- ▶ Schwere Hypertonie
- ▶ Infektiöse Erkrankungen bzw. Hautkrankheiten
- ▶ Schwere Angina pectoris
- ▶ Ausgeprägte Hyperthyreose
- ▶ Organische Hirnleiden

Bitte sehen Sie mit einem dieser Leiden von einem Besuch im Thermalbad ab.



## Thermalquelle

Das Bad Griesbacher Thermalmineralwasser stammt aus drei natürlichen, fluoridhaltigen Natrium-Hydrogencarbonat-Chlorid-Quellen und wird für unser hauseigenes Thermalbad extra angeliefert. Das hiesige Thermalwasser hat den höchsten Fluoridgehalt Europas und kann durch eine Kombination aus natürlichen Wirkstoffen, wie Mineralstoffen, Spurenelementen

und Kieselsäure heilkräftig auf den gesamten Bewegungsapparat wirken. So kann das warme Thermalmineralwasser nach einer Bandscheibenoperation, bei Arthroseleiden oder Rückenschmerzen Ihre Schmerzen lindern. Entspannen Sie Ihren Körper, Ihren Geist und Ihre Seele bei einem Bad in unserer Therme und schöpfen Sie neue Kraft.



# Haben Sie an alles gedacht?

- ▶ Bitte vergessen Sie nicht Ihre Versicherungskarte mitzubringen.
- ▶ Die ausgefüllten Aufnahmefragebögen senden Sie uns bitte vor Anreise zu.
- ▶ Medizinische Berichte, aktueller Medikationsplan, Röntgenbilder, aktuelles EKG, letzten Laborbefund, Entlassungsbericht aus dem Krankenhaus und sonstige relevante Befunde, bringen Sie bitte ebenfalls mit.
- ▶ Durch den Vergleich unserer Befunde mit früheren Untersuchungen ergeben sich oft wertvolle Hinweise. So kann Ihre Therapie früher gezielt beginnen.
- ▶ Alle mitgebrachten Dokumente werden Ihnen selbstverständlich bei Abreise wieder ausgehändigt.
- ▶ Für alle Medikamente, die nicht im unmittelbaren Zusammenhang mit Ihrer Einweisungsdiagnose stehen, benötigen sie rechtzeitig Rezepte von ihrem Hausarzt, beispielsweise für Antiallergika, Augentropfen oder Mittel gegen chronische Leiden.
- ▶ Sollte sich Ihr Aufenthalt direkt an einen Krankenhausaufenthalt anschließen, können Sie sich die Rezepte gerne zur Klinik schicken lassen und wir bestellen die benötigten Medikamente für Sie.
- ▶ Bei einer Krankenhausbehandlung benötigen wir den Einweisungsschein Ihres Facharztes, der bei Anreise nicht älter als vier Wochen sein darf.

- ▶ Angemessene Kleidung, dazu gehören unter anderem Freizeitkleidung, Sportsachen und Sportschuhe, wetterfeste Kleidung, Badebekleidung sowie Badeschuhe.



- ▶ Bücher und andere Dinge, die Sie für Ihre Freizeit- und Abendgestaltung brauchen.
- ▶ Falls Sie noch Fragen haben oder weitere Informationen bezüglich Ihres Aufenthalts benötigen, stehen Ihnen die Mitarbeiter der Aufnahme gerne zur Verfügung.

## Bitte mitbringen

- ▶ Versicherungskarte
- ▶ Medizinische Unterlagen
- ▶ Allergiepass
- ▶ Dringend benötigte Medikamente bzw. Rezept dafür
- ▶ Aktueller Einweisungsschein (nur Krankenhaus)

## Anfragen und Anreise

**Kliniken St. Lukas GmbH**

Nibelungenstr. 49  
94086 Bad Griesbach i. Rottal  
Deutschland

**Telefon**

08532 796-0

**Fax**

08532 796-1108

**E-Mail**

[info@fachklinik-sankt-lukas.de](mailto:info@fachklinik-sankt-lukas.de)

